

CRITÈRES D'ADMISSIBILITÉ

- Enfants et adolescents (6 à 17 ans) vivant avec la paralysie cérébrale
- Avoir une atteinte du mouvement prédominante à l'un des bras
- Être en mesure de comprendre des consignes et de les mettre en pratique
- Ne pas présenter de problèmes de vision non corrigés

RENSEIGNEMENTS



Camp de réadaptation intensive pour améliorer l'utilisation des bras et des mains



60 heures sur 2 semaines (prise en charge de 8h à 15h, lunch à prévoir)



Évaluation avant, après et 6 mois suivant le camp



Du 29 juin au 10 juillet 2026, avec un suivi en janvier



PEPS de l'Université Laval et Cirris (2975, chemin St-Louis)



Catherine Mercier, erg. Ph.D
paralysie.cerebrale@fmed.ulaval.ca
(418) 529-9141 poste 46701

ON T'ATTEND !



Camp de réadaptation intensive pour jeune vivant avec la paralysie cérébrale

Centre intégré
universitaire de santé
et de services sociaux
de la Capitale-Nationale
Québec

Cirris

Chaire de recherche en paralysie cérébrale
Centre interdisciplinaire de recherche
en réadaptation et intégration sociale
CIUSSS de la Capitale-Nationale

Institut de réadaptation en déficience
physique de Québec
2975, chemin St-Louis, étage C4
Québec (Québec) G1W 1P7
<https://paralysiecerebrale.chaire.ulaval.ca/>
paralysie.cerebrale@fmed.ulaval.ca
catherine.mercier@rea.ulaval.ca

Camp de réadaptation intensive pour jeune
vivant avec la paralysie cérébrale

Chaire de recherche
en paralysie cérébrale



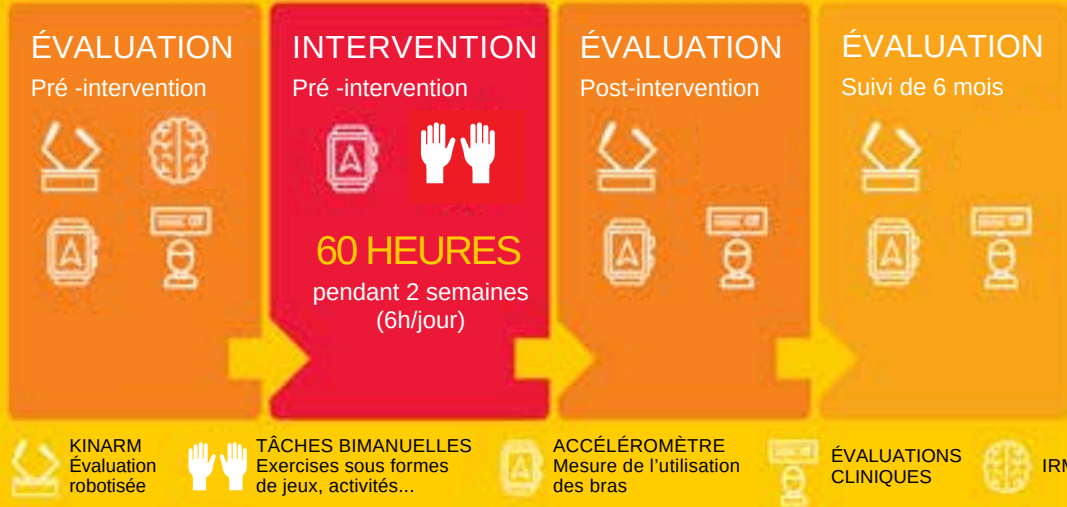


CE PROJET
VISE À COMPRENDRE...



- Les impacts d'une thérapie bimanuelle intensive sur les capacités motrices des bras
- Les impacts de cette thérapie sur l'utilisation du bras le plus atteint au quotidien
- Le profil clinique des jeunes qui bénéficient davantage de l'intervention

DÉROULEMENT
DU CAMP



AVANTAGES DU CAMP



60 HEURES D'INTERVENTION
60 heures d'intervention gratuites, basées sur les preuves scientifiques



ACCÈS À DES ÉVALUATIONS NOVATRICES
Évaluations de pointe encadrées par des professionnels de la santé



DÉVELOPPEMENT D'APPROCHES DE RÉADAPTATION PLUS EFFICACES
Adaptées aux besoins et intérêts de chaque jeune



APPROCHE DE GROUPE
Occasions d'interagir avec d'autres jeunes vivant aussi avec la paralysie cérébrale